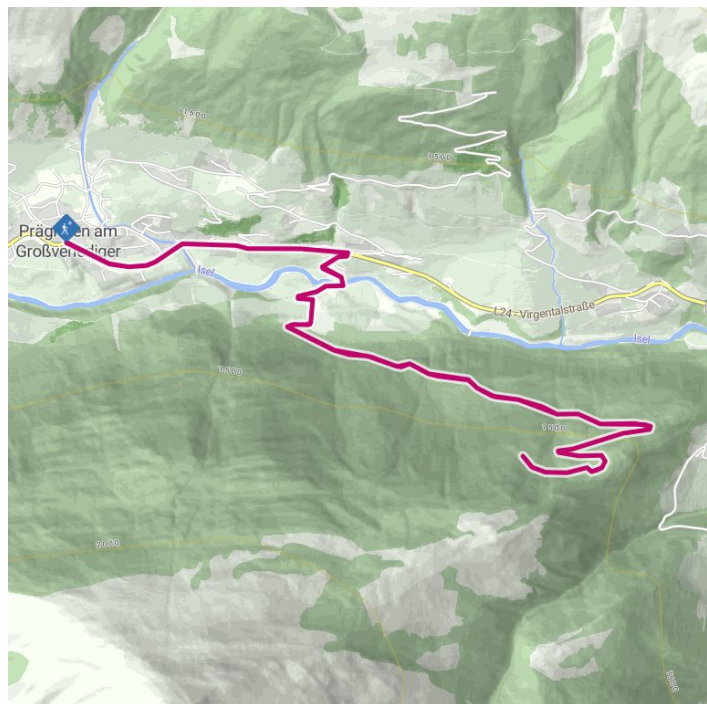
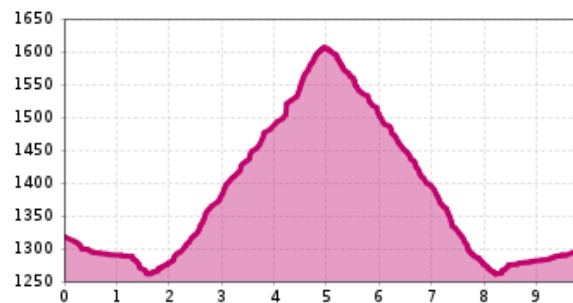


Grandioser Blick auf das Bergdorf Prägraten a. G.



Höhenprofil



Das Wichtigste auf einen Blick

Streckenlänge
9.7 km

Höhenmeter Bergauf
390 hm

Höhenmeter Bergab
417 hm

Gehzeit Anstieg
2:30 h

Gehzeit Abstieg
1:30 h

Gehzeit Gesamt
4 h

Höchster Punkt
1610 m

Schwierigkeit
Leicht

Status:
geschlossen

Kondition:

★ ★ ★ ★ ★

Technik:

★ ★ ★ ★ ★

**Öffentlicher
Verkehr:**

Prägraten a. G. Gemeindeamt

Parken:

Alternativ: Prägraten a. G. Wallhorn

Prägraten a. G. Gemeindeamt

Ausgangspunkt:

Endpunkt:

Beste Jahreszeit:

Routentyp:

Alternativ: Winterparkplatz Wallhorn

Tourismusinformation Prägraten a. G., oder Bushaltestelle Wallhorn oder Sportplatz

Tourismusinformation Prägraten a. G., oder Bushaltestelle Wallhorn oder Sportplatz

JAN, FEB, MÄR, DEZ

Familienwanderung

Anreise

Haltestelle

Prägraten a. G. Wallhorn

Parkplatz

Parkplatz Gemeinde Prägraten

GPX Datei

[Download>](#)

Interaktive Karte

[öffnen>](#)

Beschreibung

Von der Tourismusinformation führt der Weg in östlicher Richtung auf dem Gehsteig der Hauptstraße bis zum Ortsteil Wallhorn. Bei der Bushaltestelle biegt man rechts ab, und folgt dem Straßenverlauf bis zum Sportplatz. Von hier führt der präparierte Winterwanderweg gleichmäßig ansteigend über einen Forstweg bis zum Berger-Eck, und ein Stück weiter bis zu einem Wendeplatz. Schöner Blick auf die beiden Orte Prägraten am Großvenediger und Virgen.

Weitere Ausgangspunkte: von der Bushaltestelle Wallhorn (2:00 h) oder vom Fußballplatz Prägraten (1:30 h)